

Servisni priručnik za Dell™ Vostro™ V130

Regulativni model: Regulatory Model: P16S





Radovi na vašem računalu


Prije radova na unutrašnjosti računala

Kako biste zaštitili računalo od mogućih oštećenja i pospješili osobnu sigurnost, pridržavajte se sljedećih sigurnosnih uputa. Ako nije navedeno drugačije, svaki postupak u ovom dokumentu podrazumijeva postojanje sljedećih uvjeta:


- da ste izvršili korake u odlomku Rad na računalu.
- Da ste pročitali sigurnosne upute koje ste dobili zajedno s vašim računalom.
- Komponenta se može zamijeniti ili ako je zasebno kupljena, instalirati izvođenjem postupka uklanjanja obrnutim redoslijedom.


 **UPOZORENJE:** Prije rada na unutrašnjosti računala pročitajte sigurnosne upute koje ste dobili s računalom. Dodatne sigurnosne informacije potražite na početnoj stranici za sukladnost sa zakonskim odredbama na www.dell.com/regulatory_compliance.

 **OPREZ:** Mnogi popravci smiju se izvršiti samo od strane ovlaštenog servisnog tehničara. Smijete vršiti samo pronalaženje problema i sitne popravke kao što ste ovlašteni u svojoj dokumentaciji o proizvodu ili po uputama tima online ili putem telefonske usluge i podrške. Vaše jamstvo ne pokriva oštećenja uzrokovana servisiranjem koje tvrtka Dell nije ovlastila. Pročitajte i slijedite sigurnosne upute koje su isporučene s uređajem.

 **OPREZ:** Kako biste izbjegli elektrostatičko pražnjenje, uzemljite se koristeći ručnu traku za uzemljenje ili povremeno dotaknite neobojenu metalnu površinu, kao što je priključak na stražnjoj strani računala.

 **OPREZ:** Pažljivo rukujte komponentama i karticama. Ne dodirujte komponente ili kontakte na kartici. Karticu pridržavajte za rubove ili za metalni nosač. Komponente poput procesora pridržavajte za rubove, a ne za pinove.

 **OPREZ:** Kad isključujete kabel, povucite za njegov utikač ili jezičak, a ne sam kabel. Neki kabele imaju priključke s jezičcima za blokiranje. Ako iskapčate taj tip kabela, prije iskapčanja pritisnite jezičke za blokiranje. Dok razdvajate priključke, držite ih poravnate i izbjegavajte krivljenje bilo koje od pinova priključka. Također se prije ukopčavanja kabela pobrinite da su oba priključka pravilno okrenuta i poravnata.


 **NAPOMENA:** Boja i određene komponente vašeg računala se mogu razlikovati od onih prikazanih u ovom dokumentu.

Kako biste izbjegli oštećivanje računala, izvršite sljedeće korake prije nego što započnete s radom na unutrašnjosti računala.

1. Pobrinite se da je radna površina ravna i čista kako se pokrov računala ne bi ogrebao.
2. Isključite računalo (pogledajte odlomak [Isključivanje računala](#)).
3. Ako je računalo povezano s priključnim uređajem (priključen) poput dodatne medijske podloge ili dodatnog odjeljka za bateriju, odvojite ga.

 **OPREZ:** Za iskopčavanje mrežnog kabela, najprije iskopčajte kabel iz svog računala i potom iskopčajte kabel iz mrežnog uređaja.

4. Iskopčajte sve mrežne kabele iz svog računala.
5. Odspojite računalo i sve priključene uređaje iz svih električnih izvora napajanja.
6. Zatvorite zaslon i računalo okrenite naopako na ravnoj radnoj površini.

 **NAPOMENA:** Kako biste izbjegli oštećivanje ploče sustava, prije servisiranja računala morate izvaditi glavnu bateriju.

7. Uklonite glavnu bateriju (pogledajte poglavlje [Baterija](#)).

8. Okrenite računalo gornjom stranom prema gore.
9. Otvorite zaslon.
10. Pritisnite gumb za uključivanje kako biste uzemljili matičnu ploču.

△ **OPREZ: Kako biste se zaštitili od električnog udara, prije skidanja pokrova računala uvijek isključite računalo iz zidne utičnice.**

△ **OPREZ: Prije nego što dotaknete bilo koji dio u unutrašnjosti svog računala, uzemljite se dodirivanjem neobojene metalne površine, poput metalnog dijela na poleđini računala. Dok radite, povremeno dotaknite nebojanoj metalnu površinu kako bi ispraznili statički elektricitet koji bi mogao oštetiti unutarnje komponente.**

11. Uklonite sve umetnute ExpressCard ili Smart kartice iz odgovarajućih utora.

Preporučeni alati

Za izvršavanje postupaka iz ovog dokumenta možda će vam trebati slijedeći alati:

- mali ravni odvijač
- #0 križni odvijač
- #1 križni odvijač
- malo plastično šilo
- CD s programom za ažuriranje BIOS-a Flash postupkom

Isključivanje računala

△ **OPREZ: Kako biste izbjegli gubitak podataka, prije isključivanja računala spremite i zatvorite sve otvorene datoteke i zatvorite sve otvorene programe.**

1. Isključite operativni sustav:

- U sustavu Windows Vista™:

Kliknite na **Start** , zatim kliknite na strelicu u donjem desnom kutu izbornika **Start** na način prikazan u nastavku, a zatim kliknite na **Isključi**.



- U sustavu Windows® XP:

Kliknite na **Start** → **Isključi računalo** → **Isključi**. Računalo se isključuje nakon što se dovrši postupak odjave operativnog sustava..

2. Provjerite je li računalo, kao i svi priključeni uređaji isključeno. Ako se računalo i priključeni uređaji nisu automatski isključili nakon odjave operativnog sustava, pritisnite i približno 4 sekunde držite gumb za uključivanje/isključivanje kako biste ih isključili.

Nakon rada na unutrašnjosti računala

Nakon što ste završili bilo koji postupak ugradnje, prije uključivanja računala provjerite jeste li priključili sve vanjske uređaje, kartice i kabele.

△ **OPREZ: Kako biste izbjegli oštećivanje računala, koristite isključivo bateriju namijenjenu za dotično Dell računalo. Nemojte koristiti baterije koje su namijenjene za druga Dell računala.**

1. Priključite sve vanjske uređaje, kao što je replikator priključka, dodatna baterija ili medijska baza i ponovno postavite sve kartice, kao što je ExpressCard.
2. Priključite sve telefonske ili mrežne kabele na svoje računalo.



OPREZ: Kako biste priključili mrežni kabel, prvo ga priključite u mrežni uređaj, a zatim u računalo.

3. Ponovno postavite bateriju.
4. Priključite svoje računalo i sve priključene uređaje na njihove izvore električnog napajanja.
5. Uključite računalo.

Baterija

Uklanjanje baterije

1. Slijedite postupke u odlomku [Prije rada na računalu](#).
2. Uklonite [Secure Digital \(SD\) karticu](#).
3. Uklonite [poklopac kucišta](#).
4. Podignite crni jezičak za oslobađanje kabela kako biste oslobodili kabel iz priključka na matičnoj ploči i iskopčajte kabel baterije.



5. Uklonite vijke koji pričvršćuju bateriju na računalo.




6. Podignite bateriju i izvadite je iz računala.



NAPOMENA: Za ponovno postavljanje baterije pogledajte odlomak [Ugradnja baterije](#).

Ugradnja baterije

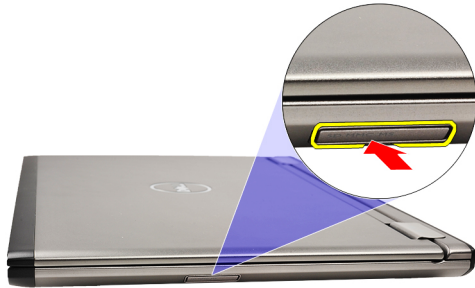
 **NAPOMENA:** Za uklanjanje ili lociranje baterije pogledajte odlomak [Uklanjanje baterije](#).

1. Postavite bateriju u pretinac za bateriju.
2. Ponovno postavite i pritegnite vijke koji osiguravaju bateriju na računalo.
3. Priključite kabel baterije na matičnu ploču i pritisnite prema dolje jezičak za oslobađanje kabela kako biste zaključali kabel baterije.
4. Ugradite [poklopac kućišta](#).
5. Ugradite [Secure Digital \(SD\) karticu](#).
6. Slijedite upute u odlomku [Nakon rada na unutrašnjosti računala](#).

SD kartica


Uklanjanje Secure Digital (SD) kartice

1. Slijedite postupke u odlomku [Prije rada na računalu](#).
2. Pritisnite na SD karticu za oslobađanje SD kartice iz računala.




3. Izvucite SD karticu iz računala.



 **NAPOMENA:** Za ugradnju SD kartice pogledajte odlomak Installing [Ugradnja Secure Digital \(SD\) kartice](#).

Ugradnja Secure Digital (SD) kartice

 **NAPOMENA:** Za uklanjanje ili lociranje Secure Digital kartice pogledajte odlomak [Uklanjanje Secure Digital \(SD\) kartice](#).

1. Umetnite SD karticu u utor sve dok ne nasjedne na mjesto.
2. Slijedite upute u odlomku [Nakon rada na unutrašnjosti računala](#).

Poklopac kućišta


Uklanjanje poklopca kućišta

1. Slijedite postupke u odlomku [Prije rada na računalu](#).
2. Uklonite [Secure Digital \(SD\) karticu](#).
3. Uklonite vijke koji pričvršćuju poklopac kućišta za računalo.




4. Pomaknite poklopac kućišta prema stražnjem dijelu računala. Podignite ga i izvadite iz računala.



 **NAPOMENA:** Za ponovno postavljanje osnovnog pokrova pogledajte odlomak [Ugradnja osnovnog pokrova](#).

Ugradnja poklopca kućišta

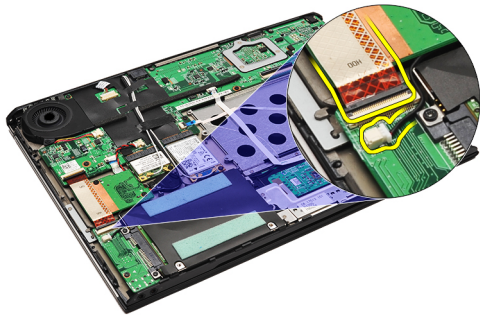
 **NAPOMENA:** Za uklanjanje ili lociranje osnovnog pokrova pogledajte odlomak [Uklanjanje osnovnog pokrova](#).

1. Pomaknite osnovni pokrov kako biste poravnali otvore vijaka točno s računalom.
2. Pritegnite vijke koji pričvršćuju poklopac kućišta za računalo.
3. Ugradite [Secure Digital \(SD\) karticu](#).
4. Slijedite upute u odlomku [Nakon rada na unutrašnjosti računala](#).

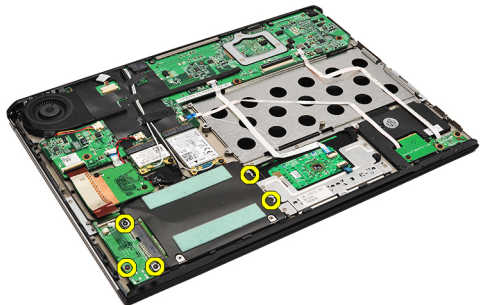
Tvrđi pogon i audio ploča

Uklanjanje tvrdog diska i sklopa audio ploče

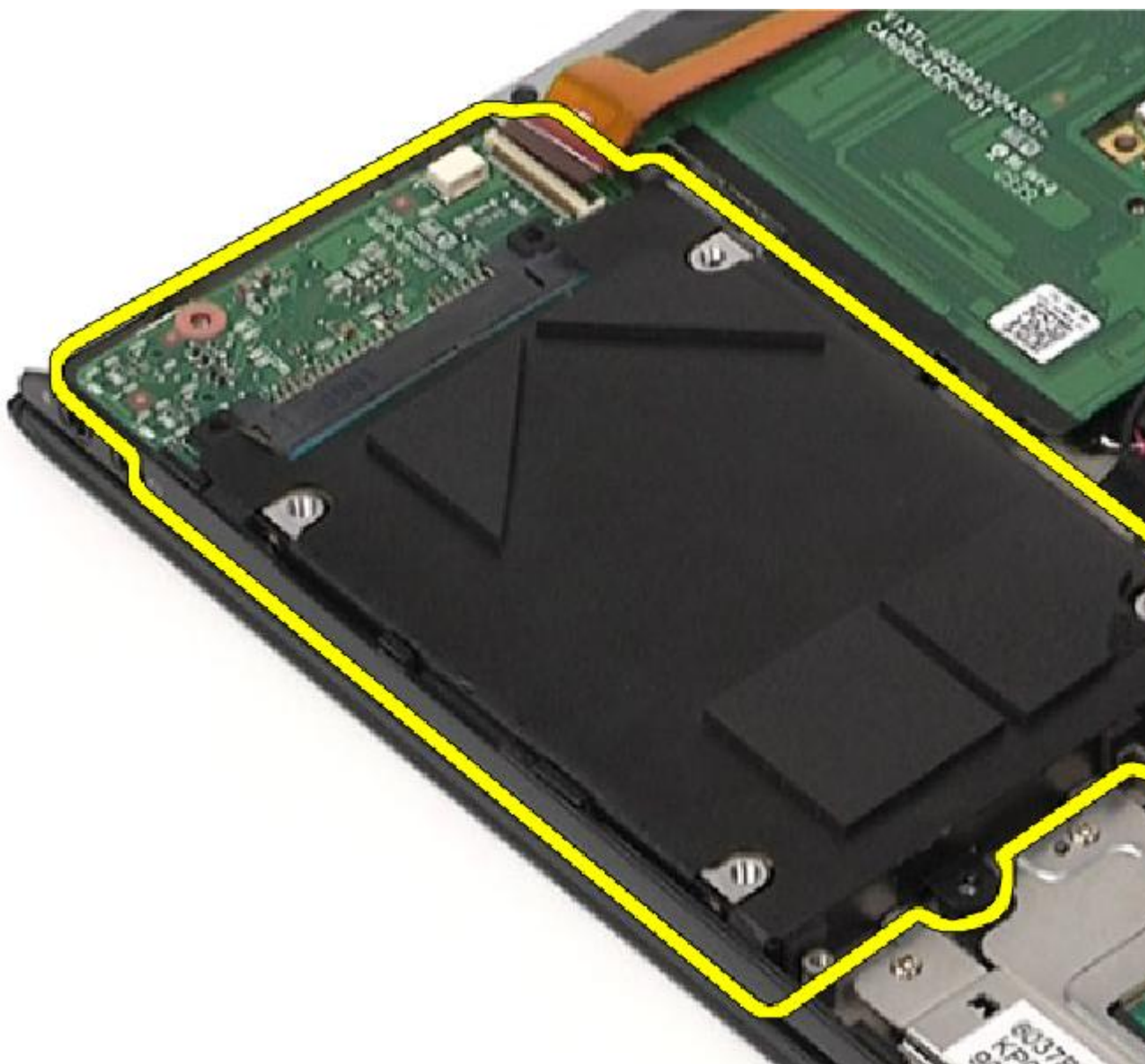
1. Slijedite postupke u odlomku [Prije rada na računalu](#).
2. Uklonite [Secure Digital \(SD\) karticu](#).
3. Uklonite [poklopac kućišta](#).
4. Uklonite [bateriju](#).
5. Odspojite kabele zvučnika i matične ploče iz audio ploče.



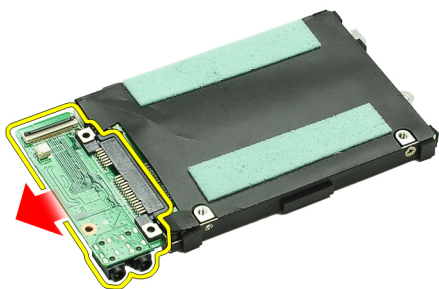
6. Uklonite vijke koji pričvršćuju audio ploču i tvrdi pogon na računalo.



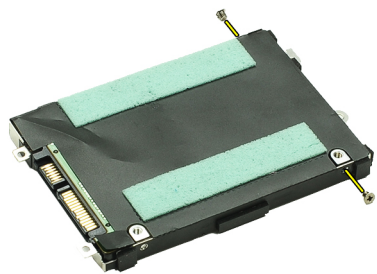
7. Podignite i uklonite tvrdi pogon i sklop audio ploče iz računala.



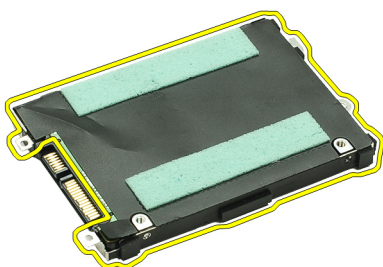
8. Uklonite audio ploču iz tvrdog pogona.




9. Uklonite vijke kojima je nosač tvrdog pogona pričvršćen za tvrdi pogon.



10. Uklonite tvrdi disk iz nosača tvrdog diska.



 **NAPOMENA:** Za ugradnju audio ploče i tvrdog pogona pogledajte odlomak [Installing Ugradnja audio ploče i tvrdog pogona](#).

Ugradnja tvrdog diska i sklopa audio ploče

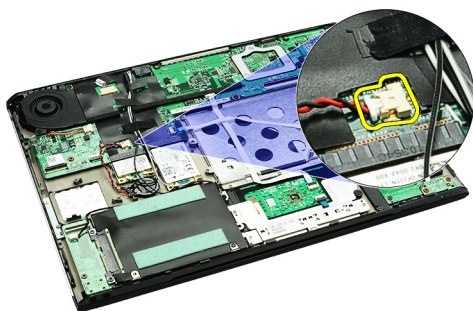
Za uklanjanje ili lociranje tvrdog pogona i audio ploče pogledajte odlomak [Uklanjanje tvrdog pogona i sklopa audio ploče](#).

1. Ponovno priključite nosač tvrdog pogona na tvrdi pogon.
2. Pritegnite vijke koji pričvršćuju nosač tvrdog pogona na tvrdi pogon.
3. Priključite audio ploču na tvrdi pogon.
4. Pritegnite vijke koji pričvršćuju audio ploču i tvrdi pogon na računalo.
5. Priključite podatkovne kabele tvrdog pogona i zvučnika na audio ploču.
6. Ugradite [bateriju](#).
7. Ugradite [poklopac kućišta](#).
8. Ugradite [Secure Digital \(SD\) karticu](#).
9. Slijedite upute u odlomku [Nakon rada na unutrašnjosti računala](#).

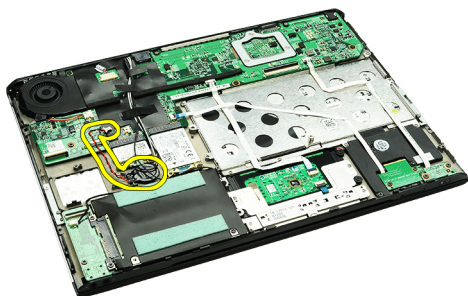
Baterija na matičnoj ploči


Uklanjanje baterije na matičnoj ploči

1. Slijedite postupke u odlomku [Prije rada na računalu](#).
2. Uklonite [Secure Digital \(SD\) karticu](#).
3. Uklonite [poklopac kućišta](#).
4. Uklonite [bateriju](#).
5. Uklonite [čitač medijske kartice](#).
6. Odspojite kabel baterije na matičnoj ploči od matične ploče.




7. Oslobodite i uklonite bateriju na matičnoj ploči iz računala.

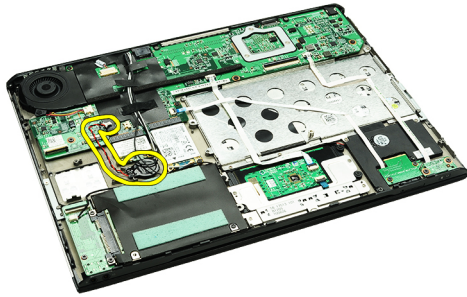


 **NAPOMENA:** Za ponovno postavljanje baterije na matičnoj ploči pogledajte odlomak [Ugradnja baterije na matičnoj ploči](#).

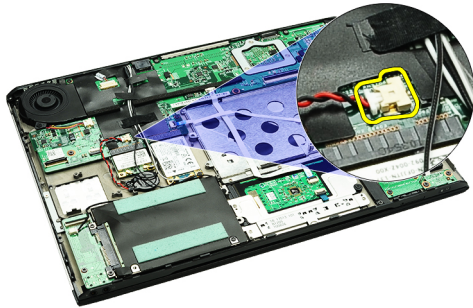
Ugradnja baterije na matičnoj ploči

 **NAPOMENA:** Za uklanjanje ili lociranje baterije na matičnoj ploči pogledajte odlomak [Uklanjanje baterije na matičnoj ploči](#).

1. Postavite bateriju na matičnoj ploči na njezinu lokaciju.



2. Priključite kabel baterije na matičnoj ploči u matičnu ploču.

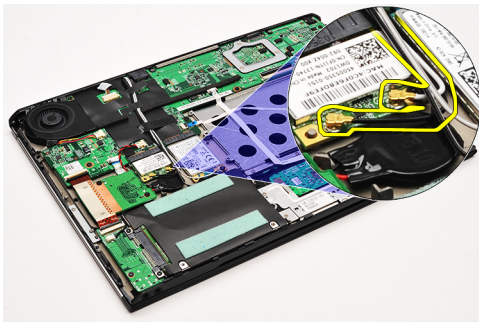


3. Ugradite [ploču čitača kartica](#).
4. Ugradite [bateriju](#).
5. Ugradite [poklopac kućišta](#).
6. Ugradite [Secure Digital \(SD\) karticu](#).
7. Slijedite upute u odlomku [Nakon rada na unutrašnjosti računala](#).

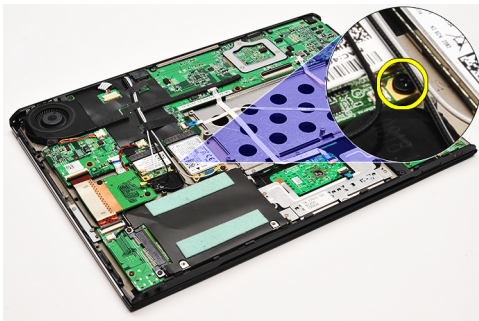
Kartica bežične lokalne veze (WLAN)

Uklanjanje kartice za bežičnu lokalnu mrežu (WLAN)

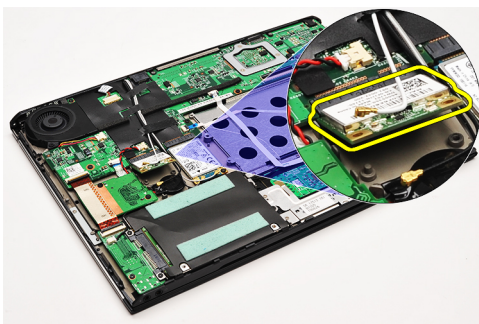
1. Slijedite postupke u odlomku [Prije rada na računalu](#).
2. Uklonite [Secure Digital \(SD\) karticu](#).
3. Uklonite [poklopac kućišta](#).
4. Uklonite [bateriju](#).
5. Odspojite antenske kabele iz WLAN kartice.



6. Uklonite vijak kojim je WLAN kartica pričvršćena na računalo.




7. Izvucite i uklonite WLAN karticu iz njezinog utora na matičnoj ploči.



NAPOMENA: Za ugradnju WLAN kartice pogledajte odlomak Installing [Ugradnja kartice za bežičnu lokalnu mrežu \(WLAN\)](#).

Ugradnja kartice za bežičnu lokalnu mrežu (WLAN)

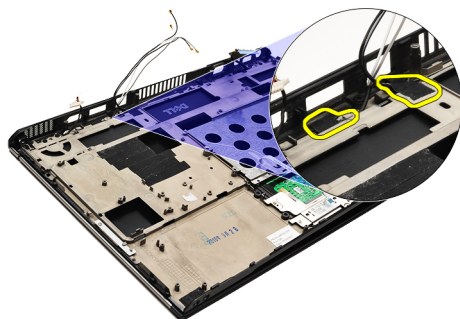
 **NAPOMENA:** Za uklanjanje ili lociranje WLAN kartice pogledajte odlomak [Uklanjanje kartice za bežičnu lokalnu mrežu \(WLAN\)](#).

1. Umetnite WLAN karticu u njezin priključak pod kutom od 45 stupnjeva.
2. Ponovno postavite i pritegnite vijak koji pričvršćuje WLAN karticu na računalo.
3. Priključite crni i bijeli antenski kabel na njihove odgovarajuće priključke označene na WLAN kartici.
4. Ugradite [bateriju](#).
5. Ugradite [poklopac kućišta](#).
6. Ugradite [Secure Digital \(SD\) karticu](#).
7. Slijedite upute u odlomku [Nakon rada na unutrašnjosti računala](#).

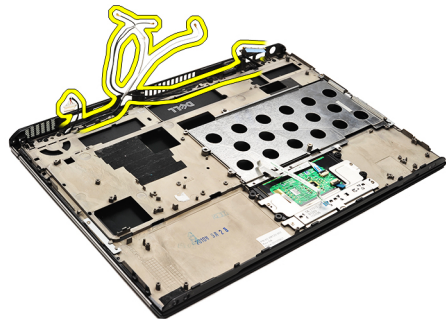
Oslonac za ruku i sklop zaslona

Uklanjanje oslonca za ruku i sklopa zaslona

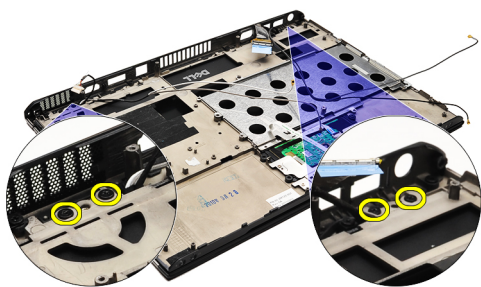
1. Slijedite postupke u odlomku [Prije rada na računalu](#).
2. Uklonite [Secure Digital \(SD\) karticu](#).
3. Uklonite [poklopac kućišta](#).
4. Uklonite [bateriju](#).
5. Uklonite [audio ploču i tvrdi pogon](#).
6. Uklonite [karticu za bežičnu lokalnu mrežu \(WLAN\)](#).
7. Uklonite [karticu za bežičnu mrežu širokog područja \(WWAN\)](#).
8. Uklonite [pokrov kontrolne ploče s LED lampicama](#).
9. Uklonite [memoriju](#).
10. Uklonite [tipkovnicu](#).
11. Uklonite [čitač medijske kartice](#).
12. Uklonite [bateriju s matične ploče](#).
13. Uklonite [termalni ventilator](#).
14. Uklonite [matičnu ploču](#).
15. Uklonite trake kako biste oslobodili antenske kabla iz računala.




16. Oslobodite kabale antene, kamere i zaslona iz vašeg računala.




17. Uklonite vijke kako biste oslobodili sklop zaslona iz oslonca za ruku.



18. Izvucite kabele iz otvora u sklopu oslonca za ruku kako biste oslobodili sklop zaslona iz sklopa oslonca za ruku.

 **NAPOMENA:** Za ugradnju oslonca za ruku i sklopa zaslona pogledajte odlomak [Ugradnja oslonca za ruku i sklopa zaslona](#)

Ugradnja oslonca za ruku i sklopa zaslona

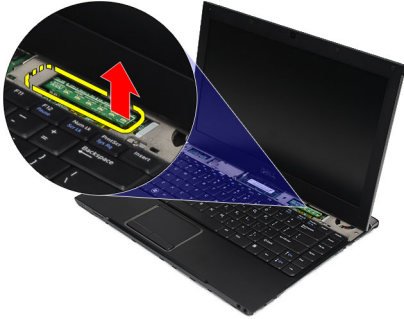
 **NAPOMENA:** Za uklanjanje ili lociranje matične ploče pogledajte odlomak [Uklanjanje oslonca za ruku i sklopa zaslona](#).


1. Usmerite sve kabele iz sklopa zaslona u otvore u sklopu oslonca za ruku.
2. Poravnajte sklop oslonca za ruku i zaslona s kućištem računala.
3. Pritegnite vijke kako biste pričvrstili sklop oslonca za ruku i zaslona na kućište računala.
4. Usmerite antenske kabele u njihove originalne položaje i koristite traku kako biste ih pričvrstili na računalo.
5. Ugradite [matičnu ploču](#).
6. Ugradite [termalni ventilator](#).
7. Ugradite [bateriju na matičnoj ploči](#).
8. Ugradite [čitača kartice](#).
9. Ugradite [tipkovnicu](#).
10. Ugradite [memoriju](#).
11. Ugradite [pokrov kontrolne ploče s LED lampicama](#).
12. Ugradite [karticu za bežičnu mrežu širokog područja \(WWAN\)](#).
13. Ugradite [karticu za bežičnu mrežu širokog područja \(WLAN\)](#).
14. Ugradite [audio ploču i tvrdi pogon](#).
15. Ugradite [bateriju](#).
16. Ugradite [poklopac kućišta](#).
17. Ugradite [Secure Digital \(SD\) karticu](#).
18. Slijedite upute u odlomku [Nakon rada na unutrašnjosti računala](#).

Medijska ploča


Uklanjanje medijske ploče

1. Slijedite postupke u odlomku [Prije rada na računalu](#).
2. Uklonite [pokrov kontrolne ploče s LED lampicama](#).
3. Pomoću plastičnog šila povucite medijsku ploču i uklonite je iz matične ploče.



 **NAPOMENA:** Za ponovno postavljanje matične ploče pogledajte odlomak [Ugradnja medijske ploče](#).

Ugradnja medijske ploče

 **NAPOMENA:** Za uklanjanje ili lociranje matične ploče pogledajte odlomak [Uklanjanje medijske ploče](#).

1. Ponovno postavite i lagano gurnite medijsku ploču u njezin utor na matičnoj ploči.
2. Ugradite [pokrov kontrolne ploče s LED lampicama](#).
3. Slijedite upute u odlomku [Nakon rada na unutrašnjosti računala](#).

Zvučnik

Uklanjanje zvučnika

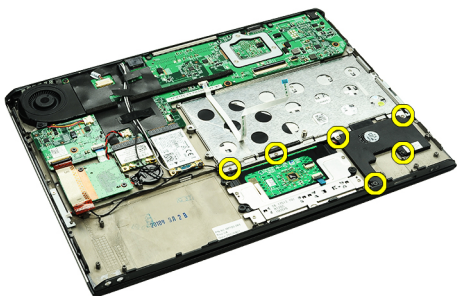
1. Slijedite postupke u odlomku [Prije rada na računalu](#).
2. Uklonite [Secure Digital \(SD\) karticu](#).
3. Uklonite [poklopac kućišta](#).
4. Uklonite [bateriju](#).
5. Uklonite [senzor zatvorenosti zaslona](#).
6. Uklonite [audio ploču i tvrdi pogon](#).
7. Uklonite krpenu traku koja osigurava kabel zvučnika na računalu.



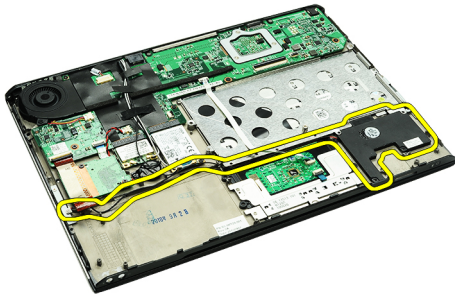
8. Odspojite kabel podloge osjetljive na dodir iz priključka na matičnoj ploči.




9. Uklonite vijke koji pričvršćuju zvučnik na računalo.




10. Iskopčajte kabel zvučnika iz audio ploče i oslobodite ga iz vodilica na računalu.



11. Izvadite zvučnik iz računala.

 **NAPOMENA:** Za ponovno postavljanje zvučnika pogledajte odlomak [Ugradnja zvučnika](#).

Ugradnja zvučnika

 **NAPOMENA:** Za uklanjanje ili lociranje zvučnika pogledajte odlomak [Uklanjanje zvučnika](#).

1. Postavite zvučnik u njegov utor na računalu.
2. Pritegnite vijke koji pričvršćuju zvučnik na kućište računala.
3. Provedite kabel zvučnika natrag u njegove vodilice na računalu.
4. Pričvrstite kabel zvučnika na računalo pomoću ljepljive trake.
5. Ugradite [sklop audio ploče i tvrdog pogona](#).
6. Ugradite [senzor zatvorenosti zaslona](#).
7. Ugradite [bateriju](#).
8. Ugradite [poklopac kućišta](#).
9. Ugradite [Secure Digital \(SD\) karticu](#).
10. Slijedite upute u odlomku [Nakon rada na unutrašnjosti računala](#).

Okvir zaslona

Uklanjanje okvira zaslona

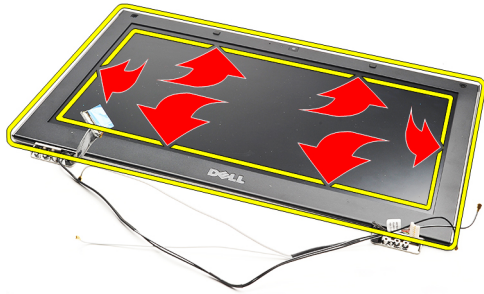
1. Slijedite postupke u odlomku [Prije rada na računalu](#).
2. Uklonite [Secure Digital \(SD\) karticu](#).
3. Uklonite [poklopac kucišta](#).
4. Uklonite [bateriju](#).
5. Uklonite [karticu za bežičnu lokalnu mrežu \(WLAN\)](#).
6. Uklonite [karticu za bežičnu mrežu širokog područja \(WWAN\)](#).
7. Uklonite [pokrov kontrolne ploče s LED lampicama](#).
8. Uklonite [memoriju](#).
9. Uklonite [tipkovnicu](#).
10. Uklonite [termalni ventilator](#).
11. Uklonite [matičnu ploču](#).
12. Uklonite [sklop oslonca za ruku i sklop zaslona](#).
13. Uklonite vijke pokrova iz okvira zaslona.



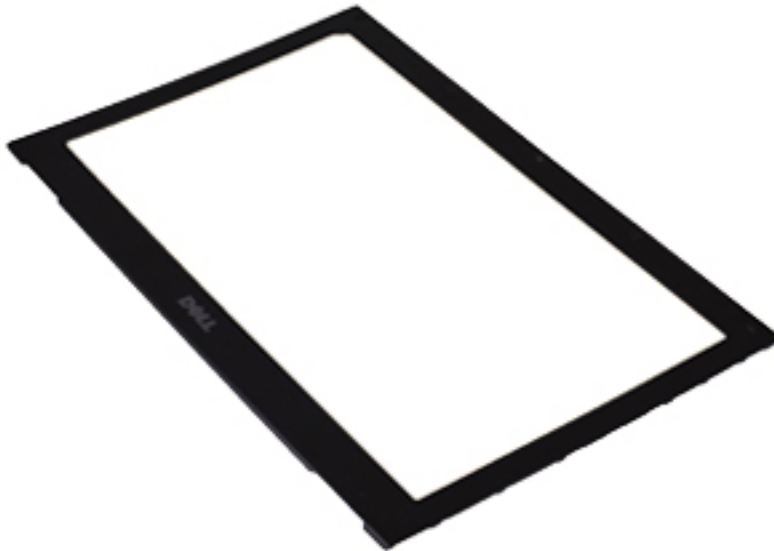
14. Uklonite vijke kojima je okvir zaslona pričvršćen za zaslon.




15. Pomoću plastičnog šila izdignite okvir zaslona kako biste ga oslobodili sklopa zaslona.




16. Podignite okvir zaslona i odvojite ga od sklopa zaslona.



 **NAPOMENA:** Za ugradnju okvira zaslona pogledajte odlomak [Ugradnja okvira zaslona](#).

Ugradnja okvira zaslona

 **NAPOMENA:** Za uklanjanje ili lociranje okvira zaslona pogledajte odlomak [Uklanjanje okvira zaslona](#).

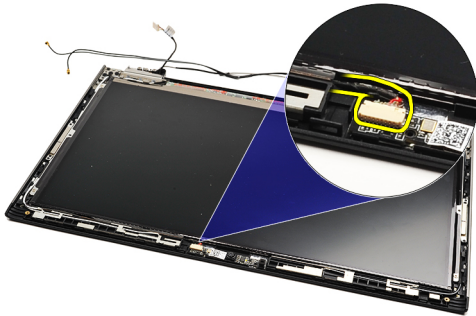
1. Poravnajte okvir zaslona sa sklopom zaslona i pažljivo ga umetnite na mjesto.
2. Ponovno postavite i pritegnite vijke koji pričvršćuju okvir zaslona na sklop zaslona.
3. Ponovno postavite poklopce vijaka.

4. Ugradite [sklop oslonca za ruku i sklop zaslona](#).
5. Ugradite [matičnu ploču](#).
6. Ugradite [termalni ventilator](#).
7. Ugradite [tipkovnicu](#).
8. Ugradite [memoriju](#).
9. Ugradite [pokrov kontrolne ploče s LED lampicama](#).
10. Ugradite [karticu za bežičnu mrežu širokog područja \(WWAN\)](#).
11. Ugradite [karticu za bežičnu mrežu širokog područja \(WLAN\)](#).
12. Ugradite [bateriju](#).
13. Ugradite [poklopac kućišta](#).
14. Ugradite [Secure Digital \(SD\) karticu](#).
15. Slijedite upute u odlomku [Nakon rada na unutrašnjosti računala](#).

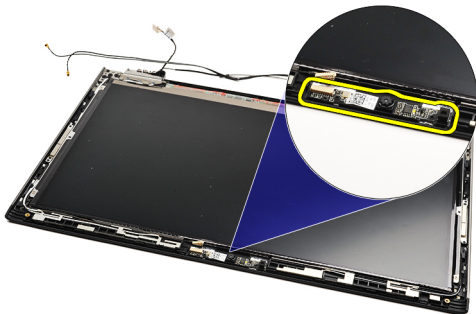
Kamera


Uklanjanje kamere

1. Slijedite postupke u odlomku [Prije rada na računalu](#).
2. Uklonite [Secure Digital \(SD\) karticu](#).
3. Uklonite [poklopac kućišta](#).
4. Uklonite [bateriju](#).
5. Uklonite [okvir zaslona](#).
6. Iskopčajte kabel kamere iz modula kamere.




7. Pomoću plastičnog šila izdignite kameru kako biste je oslobodili iz stražnjeg pokrova zaslona.



 **NAPOMENA:** Za ponovno postavljanje kamere pogledajte odlomak [Ugradnja kamere](#).

Ugradnja kamere

 **NAPOMENA:** Za uklanjanje ili lociranje kamere pogledajte odlomak [Uklanjanje kamere](#).

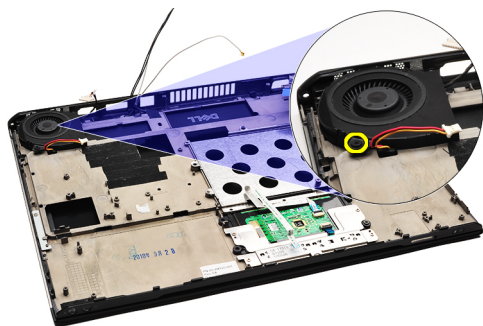
1. Priključite kabel kamere na kameru.
2. Pričvrstite kameru na poklopac zaslona.
3. Ponovno postavite [okvir zaslona](#).
4. Ponovno postavite [bateriju](#).
5. Ponovno postavite [poklopac kućišta](#).
6. Ponovno postavite [Secure Digital \(SD\) karticu](#).

7. Slijedite upute u odlomku [Nakon rada na unutrašnjosti računala](#).

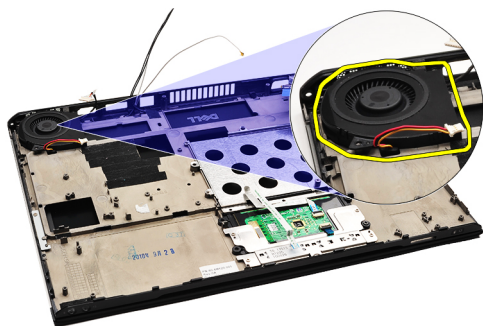
Termalni ventilator

Uklanjanje termalnog ventilatora

1. Slijedite postupke u odlomku [Prije rada na računalu](#).
2. Uklonite [Secure Digital \(SD\) karticu](#).
3. Uklonite [poklopac kućišta](#).
4. Uklonite [bateriju](#).
5. Uklonite [audio ploču i tvrdi pogon](#).
6. Uklonite [karticu za bežičnu lokalnu mrežu \(WLAN\)](#).
7. Uklonite [karticu za bežičnu mrežu širokog područja \(WWAN\)](#).
8. Uklonite [pokrov kontrolne ploče s LED lampicama](#).
9. Uklonite [memoriju](#).
10. Uklonite [tipkovnicu](#).
11. Uklonite [ploču čitača medijske kartice](#).
12. Uklonite [bateriju s matične ploče](#).
13. Uklonite [matičnu ploču](#).
14. Uklonite vijak koji pričvršćuje termalni ventilator na računalo.




15. Podignite ventilator i izvadite iz računala.



NAPOMENA: Za ugradnju termalnog ventilatora pogledajte odlomak [Ugradnja termalnog ventilatora](#).

Ugradnja termalnog ventilatora

 **NAPOMENA:** Za uklanjanje ili lokaciju sklopa hladila procesora ili ventilatora pogledajte odlomak [Uklanjanje termalnog ventilatora](#).

1. Postavite ventilator u njegov utor na računalo.
2. Ponovno postavite i pritegnite vijak koji pričvršćuje ventilator na računalo.
3. Priključite kabel termalnog ventilatora na matičnu ploču.
4. Ugradite [matičnu ploču](#).
5. Ugradite [bateriju na matičnoj ploči](#)
6. Ugradite [ploču čitača kartica](#).
7. Ugradite [tipkovnicu](#).
8. Ugradite [memoriju](#).
9. Ugradite [pokrov kontrolne ploče s LED lampicama](#).
10. Ugradite [karticu za bežičnu mrežu širokog područja \(WWAN\)](#).
11. Ugradite [karticu za bežičnu mrežu širokog područja \(WLAN\)](#).
12. Ugradite [sklop audio ploče i tvrdog pogona](#).
13. Ugradite [bateriju](#).
14. Ugradite [poklopac kućišta](#).
15. Ugradite [Secure Digital \(SD\) karticu](#).
16. Slijedite upute u odlomku [Nakon rada na unutrašnjosti računala](#).

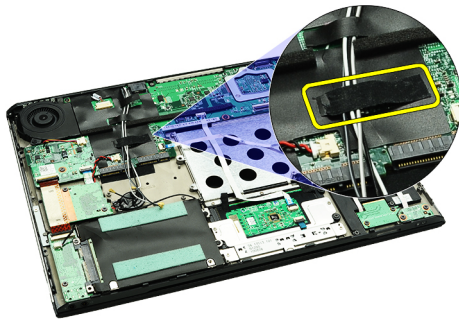
Matična ploča

Uklanjanje matične ploče

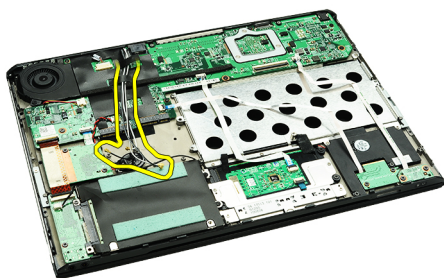
1. Slijedite postupke u odlomku [Prije rada na računalu](#).
2. Uklonite [Secure Digital \(SD\) karticu](#).
3. Uklonite [poklopac kućišta](#).
4. Uklonite [bateriju](#).
5. Uklonite [karticu za bežičnu lokalnu mrežu \(WLAN\)](#).
6. Uklonite [karticu za bežičnu mrežu širokog područja \(WWAN\)](#).
7. Uklonite [pokrov kontrolne ploče s LED lampicama](#).
8. Uklonite [memoriju](#).
9. Uklonite [tipkovnicu](#).
10. Povucite plavi jezičak za iskapčanje kabela zaslona iz matične ploče.



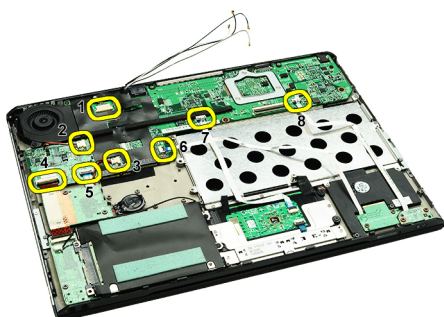
11. Okrenite računalo i uklonite trake kako biste oslobodili antenske kabla iz računala.



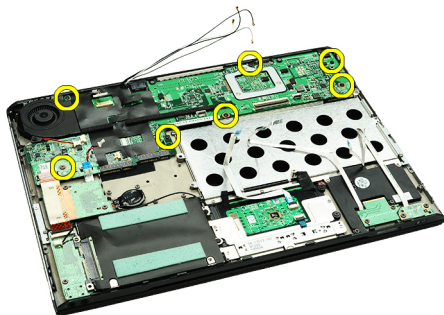
12. Uklonite antenske kabale.



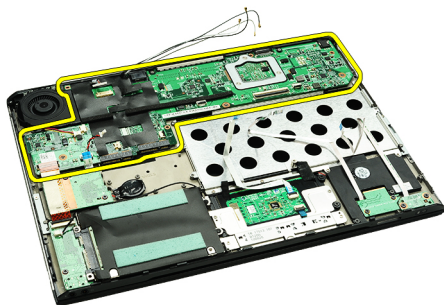
13. Isključite fleksibilne kabele kamere, termalnog ventilatora, baterije na matičnoj ploči, tvrdog pogona, čitača SD kartice, čitača SIM kartice, ploče LED i podloge osjetljive na dodir iz matične ploče.




14. Uklonite vijke kojima je matična ploča pričvršćena za računalo.




15. Podignite matičnu ploču i uklonite je iz računala.



 **NAPOMENA:** Za ponovno postavljanje matične ploče pogledajte odlomak [Ugradnja matične ploče](#).

Ugradnja matične ploče

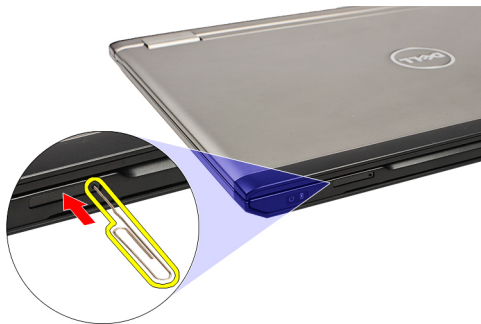
 **NAPOMENA:** Za uklanjanje ili lociranje matične ploče pogledajte odlomak [Uklanjanje matične ploče](#).

1. Postavite matičnu ploču na njezinu lokaciju na kućištu računala.
2. Pritegnite vijke kojima je matična ploča pričvršćena za računalo.
3. Priključite na matičnu ploču kabel kamere, kabel termalnog ventilatora, kabel baterije na matičnoj ploči, kabel tvrdog pogona, kabel čitača SD kartice, kabel čitača SIM kartice, fleksibilni kabel podloge osjetljive na dodir i kabel LED ploče.
4. Ponovno postavite i provedite antenske kabele natrag kroz trake u njihove originalne položaje.
5. Okrenite računalo i priključite kabel zaslona na računalo.
6. Ugradite [tipkovnicu](#).
7. Ugradite [memoriju](#).
8. Ugradite [pokrov kontrolne ploče s LED lampicama](#).
9. Ugradite [karticu za bežičnu mrežu širokog područja \(WWAN\)](#).
10. Ugradite [karticu za bežičnu mrežu širokog područja \(WLAN\)](#).
11. Ugradite [bateriju](#).
12. Ugradite [poklopac kućišta](#).
13. Ugradite [Secure Digital \(SD\) karticu](#).
14. Slijedite upute u odlomku [Nakon rada na unutrašnjosti računala](#).

Kartica identiteta pretplatnika (eng. Subscriber Identity Module - SIM)

Uklanjanje kartice modula identiteta pretplatnika (eng. Subscriber Identity Module - SIM)

1. Slijedite postupke u odlomku [Prije rada na računalu](#).
2. Uklonite [Secure Digital \(SD\) karticu](#).
3. Uklonite [poklopac kućišta](#).
4. Uklonite [bateriju](#).
5. Umetnite papirnati klin u mali otvor na držaču SIM kartice kako biste oslobodili držač SIM kartice iz njegovog utora.




6. Izvucite držač SIM kartice iz sustava.




7. Uklonite SIM karticu iz držača SIM kartice.



 **NAPOMENA:** Za ponovno postavljanje SIM kartice pogledajte odlomak [Ugradnja kartice identiteta pretplatnika \(SIM\)](#).

Ugradnja kartice identiteta pretplatnika (eng. Subscriber Identity Module - SIM)

 **NAPOMENA:** Za uklanjanje ili lociranje SIM ploče pogledajte odlomak [Uklanjanje kartice identiteta pretplatnika \(SIM\)](#).

1. Postavite SIM karticu na držač SIM kartice.
2. Umetnite držač SIM kartice zajedno sa SIM karticom u njegov odjeljak dok ne čujete klik.
3. Slijedite upute u odlomku [Nakon rada na unutrašnjosti računala](#).

Memorija


Uklanjanje memorije

1. Slijedite postupke u odlomku [Prije rada na računalu](#).
2. Uklonite [pokrov kontrolne ploče s LED lampicama](#).
3. Vrhovima prstiju pažljivo raširite sigurnosne spajalice za pričvršćivanje na svakom kraju priključka memorijskog modula sve dok memorijski modul ne iskoči.




4. Uklonite memorijski modul iz njegovih priključaka na matičnoj ploči na način da ga izvlačite iz matične ploče pod kutom od 45.



 **NAPOMENA:** Za ponovno postavljanje memorije pogledajte odlomak [Ugradnja memorije](#).

Ugradnja memorije

 **NAPOMENA:** Za uklanjanje ili lociranje memorije pogledajte odlomak [Uklanjanje memorije](#).

1. Umetnite memorijski modul u memorijski utor.
2. Pritisnite jezičke kako biste osigurali memorijski modul na matičnu ploču.
3. Ugradite [pokrov kontrolne ploče s LED lampicama](#).
4. Slijedite upute u odlomku [Nakon rada na unutrašnjosti računala](#).

Pokrov kontrolne ploče s LED lampicama

Uklanjanje pokrova kontrolne ploče s LED lampicama

1. Slijedite postupke u odlomku [Prije rada na računalu](#).
2. Počevši od desne strane računala, pomoću plastičnog štapića podignite pokrov kontrolne ploče s LED lampicama iz računala.



3. Izvucite pokrov kontrolne ploče s LED lampicama prema tipkovnici i uklonite iz računala.



 **NAPOMENA:** Za ponovno postavljanje pokrova kontrolne ploče s LED lampicama pogledajte odlomak [Ugradnja pokrova kontrolne ploče s LED lampicama](#).

Ugradnja pokrova kontrolne ploče s LED lampicama

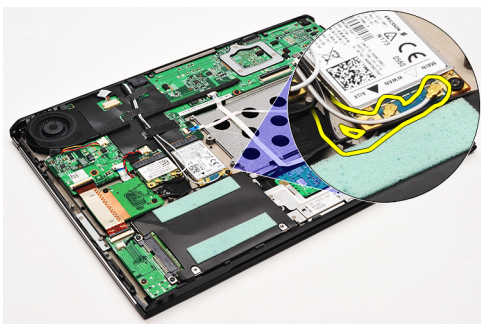
Za uklanjanje ili lociranje pokrova kontrolne ploče s LED lampicama pogledajte odlomak [Uklanjanje osnovnog pokrova](#).

1. Umetnite pokrov kontrolne ploče s LED lampicama ispod sklopa zaslona i pritisnite sve dok ne nasjedne na mjesto.
2. Slijedite upute u odlomku [Nakon rada na unutrašnjosti računala](#).

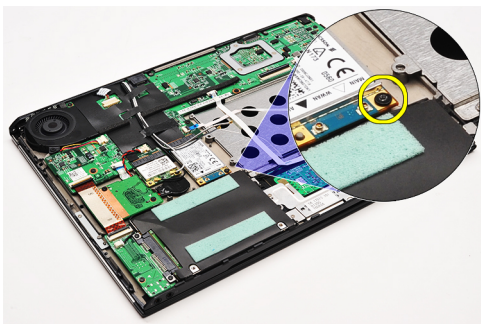
Kartica bežične mreže širokog područja (eng. Wireless Wide Area Network) (WWAN)

Uklanjanje kartice za bežičnu mrežu širokog područja (WWAN)

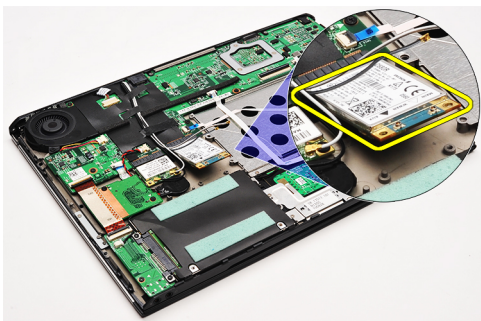
1. Slijedite postupke u odlomku [Prije rada na računalu](#).
2. Uklonite [Secure Digital \(SD\) karticu](#).
3. Uklonite [poklopac kućišta](#).
4. Uklonite [bateriju](#).
5. Odspojite antenske kabele iz WWAN kartice.




6. Uklonite vijak kojim je WWAN kartica pričvršćena na računalo.




7. Izvucite WWAN karticu iz njezinog priključka i uklonite iz računala.



 **NAPOMENA:** Za ponovno postavljanje WWAN kartice pogledajte odlomak Installing [Ugradnja kartice za bežičnu lokalnu mrežu \(WWAN\)](#).

Ugradnja kartice za bežičnu mrežu širokog područja (WWAN)

 **NAPOMENA:** Za uklanjanje ili lociranje WWAN kartice pogledajte odlomak [Uklanjanje kartice za bežičnu lokalnu mrežu \(WWAN\)](#).

1. Umetnite WWAN karticu u njezin priključak pod kutom od 45 stupnjeva.
2. Ponovno postavite i pritegnite vijak koji pričvršćuje WWAN karticu na računalo.
3. Priključite antenske kabele u WWAN karticu.
4. Ugradite [bateriju](#).
5. Ugradite [poklopac kućišta](#).
6. Ugradite [Secure Digital \(SD\) karticu](#).
7. Slijedite upute u odlomku [Nakon rada na unutrašnjosti računala](#).

Tipkovnica

Uklanjanje tipkovnice

1. Slijedite postupke u odlomku [Prije rada na računalu](#).
2. Uklonite [Secure Digital \(SD\) karticu](#).
3. Uklonite [poklopac kućišta](#).
4. Uklonite [bateriju](#).
5. Uklonite [pokrov kontrolne ploče s LED lampicama](#).
6. Uklonite vijke koji pričvršćuju tipkovnicu na računalo.



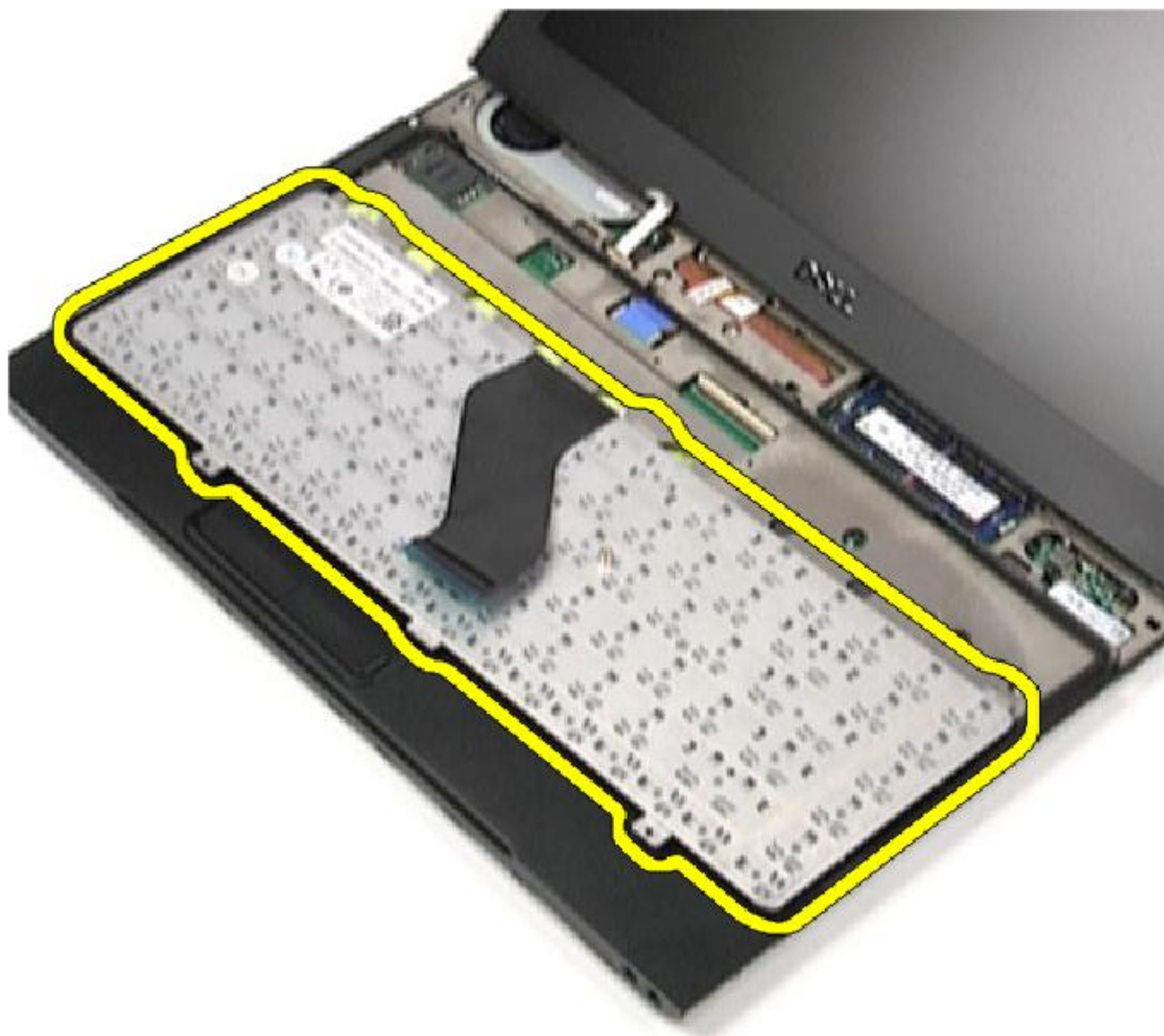
7. Okrenite tipkovnicu naopako i položite je na oslonac za ruku.



8. Podignite spojnicu kako biste oslobodili kabel tipkovnice i isključili je iz računala




9. Podignite tipkovnicu prema gore i odvojite je od računala.



 **NAPOMENA:** Za ugradnju tipkovnice pogledajte odlomak Installing [Ugradnja tipkovnice](#).

Ugradnja tipkovnice

 **NAPOMENA:** Za uklanjanje ili lociranje tipkovnice pogledajte odlomak [Uklanjanje tipkovnice](#).

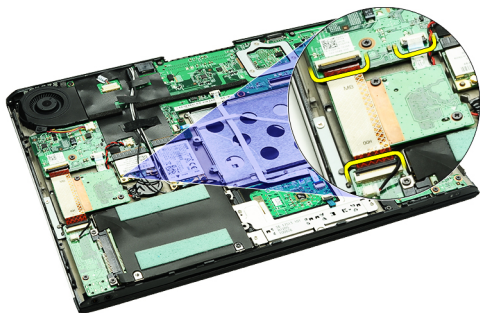
1. Postavite tipkovnicu na oslonac za ruku s donjom stranom prema gore.
2. Priključite kabel tipkovnice na njegov priključak na matičnoj ploči.
3. Okrenite tipkovnicu naopako i položite je na oslonac za ruku.
4. Ponovno postavite i pritegnite vijke koji osiguravaju tipkovnicu na oslonac za ruku.
5. Ugradite [pokrov kontrolne ploče s LED lampicama](#).

6. Ugradite [bateriju](#).
7. Ugradite [poklopac kućišta](#).
8. Ugradite [Secure Digital \(SD\) karticu](#).
9. Slijedite upute u odlomku [Nakon rada na unutrašnjosti računala](#).

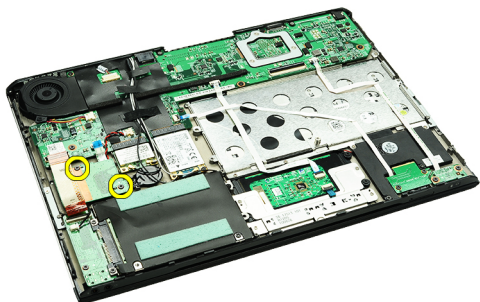
Ploča čitača kartica

Uklanjanje ploče čitača kartica

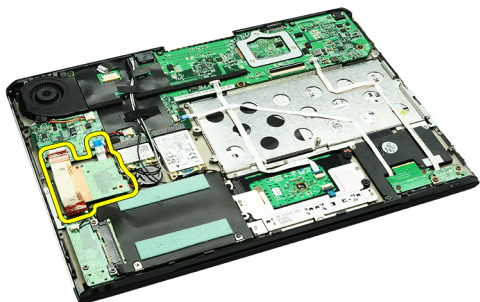
1. Slijedite postupke u odlomku [Prije rada na računalu](#).
2. Uklonite [Secure Digital \(SD\) karticu](#).
3. Uklonite [poklopac kucišta](#).
4. Uklonite [bateriju](#).
5. Uklonite [sklop audio ploče i tvrdog pogona](#).
6. Iskopčajte kabel čitača kartice iz matične ploče.




7. Uklonite vijke kojima je ploča čitača kartica pričvršćena za računalo.




8. Podignite ploču čitača kartica i izvadite iz računala.



 **NAPOMENA:** Za ponovno postavljanje ploče čitača kartica pogledajte odlomak [Ugradnja ploče čitača kartica](#).

Ugradnja ploče čitača kartica

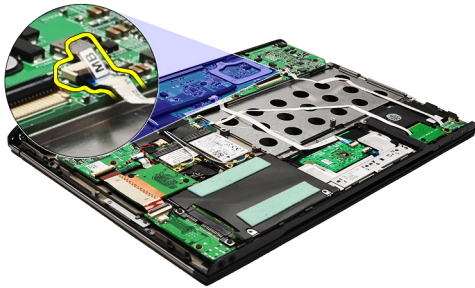
 **NAPOMENA:** Za uklanjanje ili lociranje ploče čitača kartica pogledajte odlomak [Uklanjanje ploče čitača kartica](#).

1. Postavite ploču čitača kartica u pretinac za ploču čitača kartica.
2. Priključite kabel čitača kartica na matičnu ploču.
3. Ponovno postavite i pritegnite vijke koji osiguravaju ploču čitača kartica na računalo.
4. Ugradite [sklop audio ploče i tvrdog pogona](#).
5. Ugradite [bateriju](#).
6. Ugradite [poklopac kućišta](#).
7. Ugradite [Secure Digital \(SD\) karticu](#).
8. Slijedite upute u odlomku [Nakon rada na unutrašnjosti računala](#).

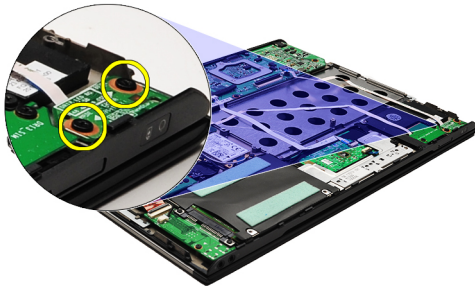
Senzor zatvorenosti zaslona

Uklanjanje senzora zatvorenosti zaslona

1. Slijedite postupke u odlomku [Prije rada na računalu](#).
2. Uklonite [Secure Digital \(SD\) karticu](#).
3. Uklonite [poklopac kućišta](#).
4. Uklonite [bateriju](#).
5. Iskopčajte i oslobodite fleksibilni kabel koji priključuje senzor zatvorenosti zaslona na matičnoj ploči.



6. Uklonite vijke koji osiguravaju senzor zatvorenosti zaslona na računalo.




7. Podignite senzor zatvorenosti zaslona i izvadite iz računala zajedno s fleksibilnim kabelom.



NAPOMENA: Za ugradnju senzora zatvorenosti zaslona pogledajte odlomak [Ugradnja senzora zatvorenosti zaslona](#).

Ugradnja senzora zatvorenosti zaslona

 **NAPOMENA:** Za uklanjanje ili lociranje senzora zatvorenosti zaslona pogledajte odlomak [Uklanjanje senzora zatvorenosti zaslona](#).

1. Priključite fleksibilni kabel koji priključuje ploču senzora zatvorenosti zaslona na matičnu ploču.
2. Ponovno postavite i pritegnite vijke koji osiguravaju senzor zatvorenosti zaslona na računalo.
3. Ugradite [bateriju](#).
4. Ugradite [poklopac kućišta](#).
5. Ugradite [Secure Digital \(SD\) karticu](#).
6. Slijedite upute u odlomku [Nakon rada na unutrašnjosti računala](#).

Ploča zaslona

Uklanjanje ploče zaslona

1. Slijedite postupke u odlomku [Prije rada na računalu](#).
2. Uklonite [Secure Digital \(SD\) karticu](#).
3. Uklonite [poklopac kućišta](#).
4. Uklonite [bateriju](#).
5. Uklonite [karticu za bežičnu mrežu širokog područja \(WWAN\)](#).
6. Uklonite [karticu za bežičnu lokalnu mrežu \(WLAN\)](#).
7. Uklonite [pokrov kontrolne ploče s LED lampicama](#).
8. Uklonite [memoriju](#).
9. Uklonite [tipkovnicu](#).
10. Uklonite [termalni ventilator](#).
11. Uklonite [matičnu ploču](#).
12. Uklonite [oslonac za ruku i sklop zaslona](#).
13. Uklonite [okvir zaslona](#).
14. Uklonite [šarke zaslona](#).
15. Uklonite vijke koji ploču zaslona pričvršćuju za stražnji pokrov zaslona.




16. Podignite ploču zaslona zajedno s kabelima iz stražnjeg pokrova zaslona.




17. Uklonite ljepljivu traku koja pričvršćuje kabel zaslona na ploču zaslona i izvucite kabel iz njegovog priključka.



 **NAPOMENA:** Za ponovno postavljanje ploče zaslona pogledajte odlomak [Ugradnja ploče zaslona](#).

Ugradnja ploče zaslona

 **NAPOMENA:** Za uklanjanje ili lociranje ploče zaslona pogledajte odlomak [Uklanjanje ploče zaslona](#).

1. Priključite kabel zaslona na pokrov zaslona i koristite ljepljivu traku kako biste osigurali kabel zaslona na ploču zaslona.
2. Postavite ploču zaslona na stražnji pokrov zaslona.
3. Ponovno postavite vijke koji ploču zaslona pričvršćuju za stražnji pokrov zaslona.
4. Ugradite [šarke zaslona](#).
5. Uklonite [okvir zaslona](#).
6. Ugradite [oslonac za ruku i sklop zaslona](#).
7. Ugradite [matičnu ploču](#).
8. Ugradite [termalni ventilator](#).
9. Ugradite [tipkovnicu](#).
10. Ugradite [memoriju](#).
11. Ugradite [pokrov kontrolne ploče s LED lampicama](#).
12. Ugradite [karticu za bežičnu mrežu širokog područja \(WLAN\)](#).
13. Ugradite [karticu za bežičnu mrežu širokog područja \(WWAN\)](#).
14. Ugradite [bateriju](#).
15. Ugradite [poklopac kućišta](#).
16. Ugradite [Secure Digital \(SD\) karticu](#).
17. Slijedite upute u odlomku [Nakon rada na unutrašnjosti računala](#).

Šarke zaslona

Uklanjanje šarki zaslona

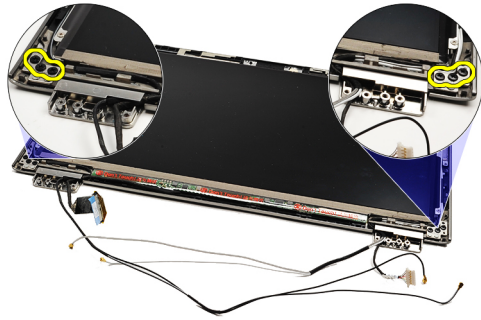
1. Slijedite postupke u odlomku [Prije rada na računalu](#).
2. Uklonite [Secure Digital \(SD\) karticu](#).
3. Uklonite [poklopac kućišta](#).
4. Uklonite [bateriju](#).
5. Uklonite [karticu za bežičnu lokalnu mrežu \(WLAN\)](#).
6. Uklonite [karticu za bežičnu mrežu širokog područja \(WWAN\)](#).
7. Uklonite [pokrov kontrolne ploče s LED lampicama](#).
8. Uklonite [memoriju](#).
9. Uklonite [tipkovnicu](#).
10. Uklonite [matičnu ploču](#).
11. Uklonite [oslonac za ruku i sklop zaslona](#).
12. Uklonite [okvir zaslona](#).
13. Uklonite vijke koji pričvršćuju držače kabela.



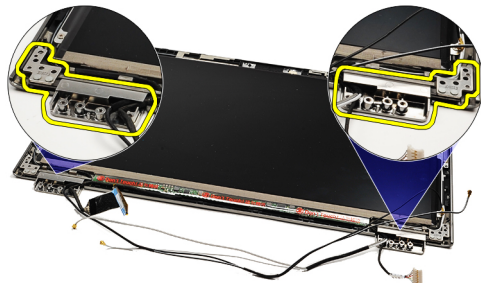
14. Uklonite držače kabela.




15. Uklonite vijke koji pričvršćuju šarke zaslona.




16. Uklonite šarke zaslona.



 **NAPOMENA:** Za ponovno postavljanje šarke zaslona pogledajte odlomak [Ugradnja šarke zaslona](#).

Ugradnja šarki zaslona

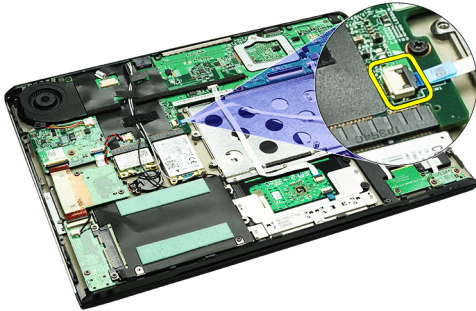
 **NAPOMENA:** Za uklanjanje ili lociranje šarki zaslona pogledajte odlomak [Uklanjanje šarki zaslona](#).

1. Postavite poklopce šarki zaslona u odgovarajuće položaje.
2. Pritegnite vijke za pričvršćivanje lijeve i desne šarke zaslona.
3. Umetnite držače kabela u obje šarke zaslona.
4. Ponovno postavite i pritegnite vijke koji pričvršćuju svaki držač kabela.
5. Ugradite [okvir zaslona](#).
6. Ugradite [oslonac za ruku i sklop zaslona](#).
7. Ugradite [matičnu ploču](#).
8. Ugradite [tipkovnicu](#).
9. Ugradite [memoriju](#).
10. Ugradite [pokrov kontrolne ploče s LED lampicama](#).
11. Ugradite [karticu za bežičnu mrežu širokog područja \(WWAN\)](#).
12. Ugradite [karticu za bežičnu mrežu širokog područja \(WLAN\)](#).
13. Ugradite [bateriju](#).
14. Ugradite [poklopac kućišta](#).
15. Ugradite [Secure Digital \(SD\) karticu](#).
16. Slijedite upute u odlomku [Nakon rada na unutrašnjosti računala](#).

Ploča kartice identiteta pretplatnika (eng. Subscriber Identity Module - SIM)

Uklanjanje ploče kartice identiteta pretplatnika (eng. Subscriber Identity Module - SIM).

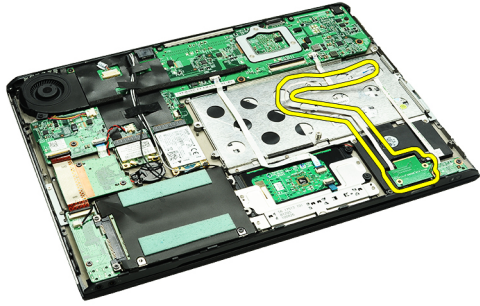
1. Slijedite postupke u odlomku [Prije rada na računalu.](#)
2. Uklonite [Secure Digital \(SD\) karticu.](#)
3. Uklonite [poklopac kućišta.](#)
4. Uklonite [bateriju.](#)
5. Uklonite [SIM karticu.](#)
6. Odspojite SIM-board kabel iz matične ploče.



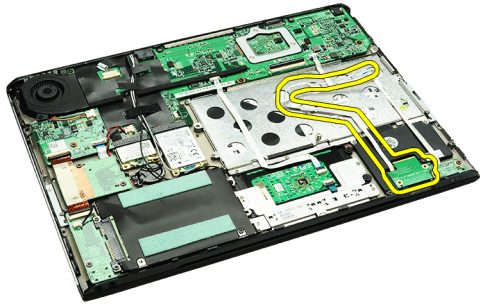
7. Uklonite vijke kojima je SIM ploča pričvršćena za računalo.




8. Lagano izvucite podatkovni kabel SIM kartice iz metalnog nosača na računalu.




9. Podignite SIM ploču i podatkovni kabel SIM kartice i izvadite iz računala.



 **NAPOMENA:** Za ponovno postavljanje SIM ploče pogledajte odlomak Installing [Ugradnja ploče kartice identiteta pretplatnika \(SIM\)](#).

Ugradnja ploče kartice identiteta pretplatnika (eng. Subscriber Identity Module - SIM).

 **NAPOMENA:** Za uklanjanje ili lociranje SIM ploče pogledajte odlomak [Uklanjanje ploče kartice identiteta pretplatnika \(SIM\)](#).

1. Umetnite SIM ploču u njezin utor.
2. Pritegnite vijke koji osiguravaju SIM ploču na računalo.
3. Priključite kabel SIM ploče na matičnu ploču.
4. Umetnite fleksibilni kabel na metalni nosač.
5. Ugradite [bateriju](#).
6. Ugradite [poklopac kućišta](#).
7. Ugradite [Secure Digital \(SD\) karticu](#).
8. Ugradite [SIM karticu](#).
9. Slijedite upute u odlomku [Nakon rada na unutrašnjosti računala](#).

Program za postavljanje sustava

Pregled

Program za postavljanje sustava omogućuje vam da:

- promijenite informacije o konfiguraciji sustava nakon dodavanja, promjene ili uklanjanja hardvera iz računala,
- postavite ili promijenite korisničke opcije poput korisničke lozinke,
- očitajte trenutne količine memorije ili postavite vrste ugrađenog tvrdog pogona.

Prije uporabe programa za postavljanje sustava preporučuje se zapisati podatke sa zaslona programa za postavljanje za buduću upotrebu.



OPREZ: Ako niste stručni korisnik računala, ne mijenjajte postavke ovog programa. Neke promjene mogu uzrokovati nepravilan rad računala.

Ulaz u program za postavljanje sustava

1. Uključite (ili ponovno pokrenite) računalo.
2. Kada se prikaže plavi logotip DELL, pratite na zaslonu kada će se prikazati poruka za pritiskanje tipke F2.
3. Kada se pojavi poruka za F2, odmah pritisnite <F2>.



NAPOMENA: Poruka F2 označava da je tipkovnica inicijalizirana. Ova se poruka može pojaviti vrlo brzo, stoga morate pratiti zaslon i odmah pritisnuti <F2>. Ako pritisnete <F2> prije nego što se to od vas zatraži, taj pritisak tipke neće biti zabilježen.

4. Ako predugo čekate i prikaže se logotip operativnog sustava, nastavite čekati dok ne vidite Microsoft Windows radnu površinu, a zatim isključite računalo i pokušajte ponovno.

Zasloni programa za postavljanje sustava

Izbornik — prikazuje se na vrhu prozora programa za postavljanje sustava. U ovom polju nalazi se izbornik za pristup opcijama programa za postavljanje sustava. Za navigaciju pritisnite < Strelica lijevo > ili < Strelica desno >. Kad se u **Izborniku** označi opcija **Popis s opcijama** navode se opcije koje definiraju hardver ugrađen u vaše računalo.

Popis s opcijama — prikazuje se na lijevoj strani prozora programa za postavljanje sustava. Polje sadrži značajke koje definiraju konfiguraciju vašeg računala, uključujući ugrađenu strojnu opremu, štednju energije i sigurnosne značajke. Pomičite se po popisu pomoću tipki sa strelicama gore i dolje. Kada označite neku opciju, **Polje s opcijama** prikazuje više informacija o odabranoj opciji te trenutne i dostupne postavke za odabranu opciju.

Polje s opcijama — prikazuje se na desnoj strani područja **Popis s opcijama** i sadrži informacije o svakoj od opcija koje se nalaze u području **Popis s opcijama**. U ovom polju možete vidjeti podatke o svom računalu i napraviti izmjene u trenutačnim postavkama. Pritisnite <Enter> kako biste promijenili svoje trenutačne postavke. Pritisnite <ESC> za povratak na **Popis s opcijama**.

Pomoć — prikazuje se na desnoj strani prozora za postavljanje sustava i sadrži informacije za pomoć za opciju odabranu na **Popisu s opcijama**.



NAPOMENA: Ne mogu se mijenjati baš sve postavke navedene u Polju s opcijama.

Funkcije tipki – Ovo se polje prikazuje ispod **Polja s opcijama** i sadrži popis tipki i njihovih funkcija u sklopu polja aktivnog programa za postavljanje sustava.

Sljedeće tipke koristite za navigaciju zaslonima programa za postavljanje sustava.

Pritisak na tipku	Radnja
< F2 >	Prikazuje informacije o stavci odabranoj u programu za postavljanje sustava.
< Esc >	Izlaz iz trenutnog prikaza ili prebacivanje trenutnog prikaza na stranicu Izlaz u programu za postavljanje sustava.
< Strelica gore > ili < Strelica dolje >	Odabir stavke za prikaz.
< Strelica lijevo > ili < Strelica desno >	Odabir izbornika za prikaz.
– ili +	Promjena trenutne vrijednosti stavke.
< Enter >	Odabir podizbornika ili izvršenje naredbe.
< F9 >	Učitavanje zadane postavke.
< F10 >	Sprema trenutnu konfiguraciju i izlazi iz programa za postavljanje sustava.

Opcije programa za postavljanje sustava

Glavno

System	Prikazuje broj modela računala.
Dell Bios Version Name	Prikazuje izdanje BIOS-a.
System Date	Ponovo postavlja vrijeme u unutarnjem kalendaru računala.
System Time	Ponovo postavlja vrijeme na unutarnjem satu računala.
Processor Type	Prikazuje vrstu procesora.
Processor Cores	Prikazuje broj jezgri procesora.
Processor ID	Prikazuje ID (identifikacijsku oznaku) procesora.
Processor Speed	Prikazuje brzinu procesora.
Processor Minimum Clock Speed	Prikazuje minimalnu brzinu sata procesora.
Processor Maximum Clock Speed	Prikazuje maksimalnu brzinu sata procesora.
L2 Cache Size	Prikazuje veličinu L2 predmemorije.
L3 Cache Size	Prikazuje veličinu L3 predmemorije.

System Memory	Prikazuje ukupnu količinu memorije na računalo.
Memory Speed	Prikazuje brzinu memorije.
Memory Channel Mode	Prikazuje kanalni način rada (pojedinačni ili dvojni kanal).
Internal HDD	Prikazuje broj modela tvrdog pogona.
Video Controller	Prikazuje broj modela video kartice ugrađene na vaše računalo.
Video BIOS Version	Prikazuje verziju BIOS-a video kartice.
Video Memory	Prikazuje ukupnu količinu video memorije.
Panel Type	Prikazuje vrstu ploče zaslona.
Native Resolution	Prikazuje prirodnu rezoluciju zaslona.
Panel DBC EDID Value	Prikazuje EDID vrijednost.
Audio Controller	Prikazuje tip audio kontrolera ugrađenog na vaše računalo.
WWAN	Prikazuje tip kartica bežične mreže širokog područja ugrađene na vaše računalo.
Bluetooth Device	Prikazuje tip Bluetooth® kartice ugrađene na vaše računalo.
Wireless Device	Prikazuje tip bežične kartice ugrađene na vaše računalo.
AC Adapter Type	Prikazuje vrstu AC adaptera.

Napredno

Konfiguracija sustava

Integrated NIC	Omogućuje ili onemogućuje napajanje ugrađene mrežne kartice.	Zadana postavka: Omogućeno
SATA Mode	Mijenja način rada SATA kontrolera u ATA ili AHCI.	Zadana postavka: AHCI
External USB ports	Omogućuje ili onemogućuje vanjske USB ulaze.	Zadana postavka: Omogućeno
Camera	Omogućuje ili onemogućuje kameru.	Zadana postavka: Omogućeno
Microphone	Omogućuje ili onemogućuje mikrofona.	Zadana postavka: Omogućeno
DBC Panel	Omogućuje ili onemogućuje funkciju DBC ploče.	Zadana postavka: Omogućeno
Performanse		
Intel SpeedStep Technology	Omogućuje Intel SpeedStep.	Zadana postavka: Omogućeno
Execute Disable Bit	Omogućuje povećanu zaštitu od napada tipa buffer overflow.	Zadana postavka: Omogućeno
Intel Virtualization Technology	Omogućuje računalo pokretanje više operacijskih sustava i aplikacija na samostalnim particijama, što omogućuje da jedno računalo	Zadana postavka: Omogućeno

Konfiguracija sustava

funkcionira kao više virtualnih računala.

Upravljanje napajanjem

USB Wake Support

Omogućuje pokretanje računala iz stanja mirovanja preko USB uređaja. Ova je značajka omogućena samo kad je priključen AC adapter.

Zadana postavka: Omogućeno

Wake On LAN

Omogućuje daljinsko podizanje računala. Ova je značajka omogućena samo kad je priključen AC adapter.

Zadana postavka: Omogućeno

Ponašanje nakon podizanja

Adapter Warnings

Omogućuje ili onemogućuje upozorenja o adapterima.

Zadana postavka: Omogućeno

Fast Boot

Omogućuje programu za postavljanje sustava da preskoči određene testove tijekom POST-a, što skraćuje vrijeme potrebno za podizanje sustava.

Zadana postavka: Omogućeno

Keyboard Click

Omogućuje ili onemogućuje zvuk tipkovnice.

Zadana postavka: Onemogućeno

Zdravlje baterije

Primary Battery

Prikazuje stanje baterije

Sigurnost

Service Tag

Prikazuje trenutnu servisnu oznaku računala.

Asset Tag

Prikazuje oznaku sredstva.

Unlock Setup Status

Određuje je li postavljena lozinka za postavljanje.

Admin Password Status

Određuje je li postavljena lozinka administratora.

Admin Password

Omogućuje postavljanje lozinke administratora.

System Password Status

Specificira je li postavljena lozinka sustava.

System Password

Omogućuje postavljanje lozinke sustava.

Password on Boot

Omogućuje ili onemogućuje provjeru autentičnosti prilikom svakog pokretanja računala.

Password Bypass

Omogućuje vam zaobilazanje lozinke sustava i tvrdog pogona prilikom ponovnog pokretanja računala. Međutim, morate upisati lozinke ako računalo uključujete iz stanja isključenosti.

Password Change

Omogućuje ili onemogućuje značajku promjene lozinke

Computrace option

Omogućuje ili onemogućuje značajku Computrace na vašem računalu.

HDD Security Configuration

Omogućuje vam postavljanje zaporke na tvrdom pogonu ugrađenom u računalo (HDD). Lozinka tvrdog pogona omogućena je čak i kad se vaš tvrdi pogon ugradi na drugo računalo.

Podizanje sustava

Kartica Podizanje sustava omogućuje vam promjenu slijeda pokretanja.

Izlaz

Ovaj vam odlomak omogućuje da spremite, odbacite i učitate zadane postavke prije izlaska iz programa za postavljanje sustava.

Diagnostike

Svjetla statusa uređaja



Uključuju se kada uključite računalo i trepere kada se računalo nalazi u načinu za upravljanje energijom.



Uključuje se kada računalo očitava ili zapisuje podatke.



Svijetli ili treperi kako bi pokazala napunjenost baterije.



Uključuje se kada je omogućena bežična mreža.



Uključuje se kada je omogućena kartica s Bluetooth bežičnom tehnologijom. Kako biste isključili samo funkciju Bluetooth bežične tehnologije, desnom tipkom miša kliknite ikonu na traci sustava i odaberite Disable Bluetooth Radio (Onemogući Bluetooth radijsku vezu).

Svjetla statusa baterije

Ako je računalo priključeno u električnu utičnicu, svjetlo baterije funkcionira na sljedeći način:

- **Naizmjenično treperenje žutog i plavog svjetla** — Na vaše prijenosno računalo priključen je AC adapter koji nije proizvela tvrtka Dell i koje ne podržava vaše prijenosno računalo.
- **Naizmjenično treperenje žutog i svijetljenje plavog svjetla** — Privremeni kvar baterije s priključenim AC adapterom.
- **Trajno treperenje žutog svjetla** — Ozbiljan kvar baterije s priključenim AC adapterom.
- **Nema svjetlosti** — Baterija je potpunog napunjena s priključenim AC adapterom.
- **Uključeno plavo svjetlo** — Baterija se puni s priključenim AC adapterom.

Napunjenost i stanje baterije

Za provjeru napunjenosti baterije pritisnite i otpustite gumb statusa na mjerачu napunjenosti baterije radi uključanja svjetala razine napunjenosti. Svako svjetlo predstavlja otprilike 20 posto ukupne napunjenosti baterije. Na primjer, ako su uključena četiri svjetla, bateriji je preostalo 80% kapaciteta. Ako nema svjetla, baterija je prazna.

Za provjeru stanja baterije mjerачem napunjenosti, pritisnite gumb statusa na mjerачu napunjenosti baterije i držite ga pritisnutim najmanje 3 sekunde. Ako se nijedno svjetlo ne uključi, baterija je u dobrom stanju i preostalo joj je više od 80% originalnog kapaciteta. Svako svjetlo predstavlja postupno opadanje. Ako se uključi pet svjetala, ostalo je manje od 60% kapaciteta i trebali biste razmisliti o zamjeni baterije.

Svjetla statusa tipkovnice

Zelena svjetla koja se nalaze iznad tipkovnice označavaju sljedeće:



Uključuje se kada je omogućena numerička tipkovnica.



Uključuje se kada je omogućena funkcija velikih slova.









Uključuje se kada je omogućena funkcija blokade kretanja.

LED svjetla kodova pogrešaka

Sljedeća tablica pokazuje moguća LED svjetla kodova koji se mogu prikazati u situaciji kada računalo nije u mogućnosti dovršiti testove.

Izgled	Opis	Sljedeći korak
	Nisu instalirani SODIMM-i	<ol style="list-style-type: none">1. Instalirajte podržane memorijske module.2. Ako memorija već postoji, ponovno postavite jedan po jedan modul u svaki utor.3. Pokušajte ispravnu memoriju iz drugog računala ili zamijenite memoriju.4. Ponovno postavite matičnu ploču.
	Pogreška matične ploče	<ol style="list-style-type: none">1. Ponovno postavite procesor.2. Ponovno postavite matičnu ploču.3. Zamijenite procesor.
	Pogreška ploče zaslona	<ol style="list-style-type: none">1. Ponovno postavite kabel zaslona.2. Ponovno postavite ploču zaslona.3. Zamijenite video karticu/matičnu ploču.
	Pogreška kompatibilnosti memorije	<ol style="list-style-type: none">1. Instalirajte kompatibilne memorijske module.2. Ako su instalirana dva modula, izvadite jedan i napravite provjeru. Pokušajte drugi modul umetnuti u isti utor i napravite provjeru. Napravite

Izgled	Opis	Sljedeći korak
		<p>provjeru drugih utora koristeći oba modula.</p> <ol style="list-style-type: none"> 3. Ponovno postavite memoriju. 4. Ponovno postavite matičnu ploču.
	Memorija je prepoznata, no ima pogrešaka	<ol style="list-style-type: none"> 1. Ponovno umetnite memoriju. 2. Ako su instalirana dva modula, izvadite jedan i napravite provjeru. Pokušajte drugi modul umetnuti u isti utor i napravite provjeru. Napravite provjeru drugih utora koristeći oba modula. 3. Ponovno postavite memoriju. 4. Ponovno postavite matičnu ploču.
	Pogreška modema	<ol style="list-style-type: none"> 1. Ponovno postavite modem. 2. Zamijenite modem. 3. Ponovno postavite matičnu ploču.
	Pogreška matične ploče	Ponovno postavite matičnu ploču.
	Pogreška opcije ROM-a	<ol style="list-style-type: none"> 1. Ponovno postavite uređaj. 2. Zamijenite uređaj. 3. Ponovno postavite matičnu ploču.
	Pogreška uređaja za pohranu	<ol style="list-style-type: none"> 1. Ponovno postavite tvrdi pogon i optički pogon. 2. Provjerite računalo samo s tvrdim pogonom i samo s optičkim pogonom. 3. Zamijenite uređaj koji uzrokuje kvar. 4. Ponovno postavite matičnu ploču.
	Pogreška video kartice	Ponovno postavite matičnu ploču.

Kontaktiranje tvrtke Dell

Kontaktiranje tvrtke Dell

Ako se želite obratiti tvrtki Dell u vezi prodaje, tehničke podrške ili problema oko korisničke podrške:

1. Posjetite support.dell.com.
2. Odaberite vašu državu iz padajućeg izbornika **Choose a Country/Region** (Odaberite zemlju/regiju) koji se nalazi na dnu stranice.
3. Kliknite na **Contact Us** (Kontaktirajte nas) na lijevoj strani stranice.
4. Na temelju toga što trebate odaberite odgovarajuću uslugu ili vezu za podršku.
5. Izaberite način kontaktiranja tvrtke Dell koji vam najviše odgovara.